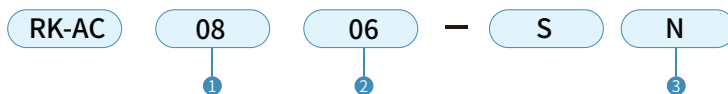


液压缓冲器

RK-AC系列/气缸外置专用型



型号选择



① 外径	② 行程	③ 选项
外径	行程	空白:带胶垫
		N:无胶垫

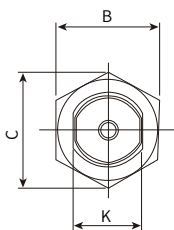
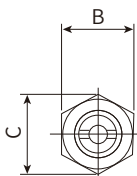
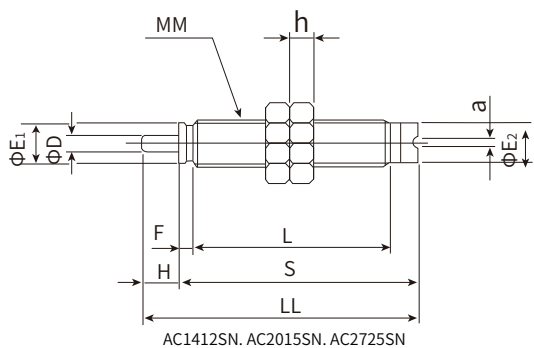
型号选择

型号	行程mm	每次最大吸收能量J	有效重量值kg	冲击速度m/s	每小时吸收能量	使用温度°C	重量g
RK-AC0604-S(N)	4	0.5	3	1	720	-10~+80	4 (5N)
RK-AC0806-S(N)	6	3	0.9~6	2.5	7000	-10~+80	17 (15N)
RK-AC1007-S(N)	7	6	1.3~12	2.5	12400	-10~+80	28 (25N)
RK-AC1412-S(N)	12	20	12~40	2.5	33000	-10~+80	70 (65N)
RK-AC2015-S(N)	15	59	40~120	4	38000	-10~+80	160 (150N)
RK-AC2725-S(N)	25	147	78~270	5	72000	-10~+80	375 (360N)

外型尺寸图(毫米)

基本型

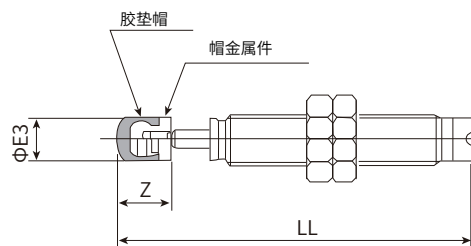
AC0806SN · AC1007SN



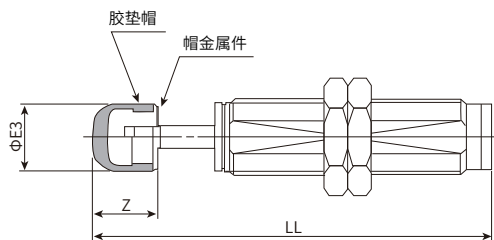
带胶型

AC0806S · AC1007S

[注] 下記以外の尺寸与基本型相同。
RBC1006 · RBC1007



AC1412S · AC2015S · AC2725S
[注] 下記以外の尺寸与基本型相同。



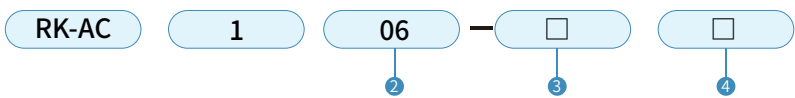
型号		基本尺寸									带帽型			六角螺母尺寸			
基本型	带帽型	D	E	E	F	H	a	L	LL	MM	S	E	LL	Z	B	C	h
RK-AC 0806SN	RK-AC 0806S	2.8	6.8	6.8	2.4	6	1.4	33.4	46.8	M8×1.0	40.8	6.8	55.3	8.5	12	13.9	4
RK-AC 1007SN	RK-AC 1007S	3	8.8	8.6	2.7	7	1.4	39	53.7	M10×1.0	46.7	8.7	63.7	10	14	16.2	4
RK-AC 1412SN	RK-AC 1412S	5	12.2	12	3.5	12	12	58.8	79.3	M14×1.5	67.3	12	92.8	13.5	19	21.9	6
RK-AC 2015SN	RK-AC 2015S	6	18.2	18	4	15	18	62.5	88.2	M20×1.5	73.2	18	105.2	17	27	31.2	6
RK-AC 2725SN	RK-AC 2725S	8	25.2	25	5	25	25	86	124	M27×1.5	99	25	147	23	36	41.6	6

液压缓冲器

RK-AC系列



油性液压器



① 外径		② 行程mm	③ 空白		④ 防撞头	
06	M6×0.75	行程请参见 下表	1	适用于高速	无记号	有防撞头
08	M8×1					
10	M10×1		2	适用于中速	N	无防撞头
12	M12×1					
14	M14×1.5					
20	M20×1.5		3	2适用于低速		
25	M25×1.5					
36	M36×1.5					

液压缓冲器

RK-AC系列

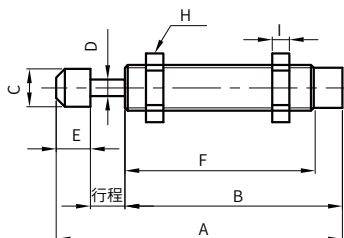
性能参数

型号	行程	每次最大吸收能量	有效重量(kg)	冲击速度(m/s)	每小时吸收能量	使用温度°C	重量(g)
RK-AC0806-1(N)	6	1.8	0.8-5.6	2	8800	-10+80	12
RK-AC0806-2(N)			2.5-10	1.2			
RK-AC0806-3(N)			5.5-22	0.8			
RK-AC1005-1(N)	5	3	1-4.2	2.4	10800		14
RK-AC1005-2(N)			2.5-8	1.2			
RK-AC1005-3(N)			10-35	0.8			
RK-AC1008-1(N)	8	3.3	1-4.4	2.6	15200		21.1
RK-AC1008-2(N)			2.8-10	1.5			
RK-AC1008-3(N)			10-40	0.8			
RK-AC1210-1(N)	10	6	1.8-12	2.6	17640		37.4
RK-AC1210-2(N)			5.3-18.7	1.5			
RK-AC1210-3(N)			12-75	0.8			
RK-AC1412-1(N)	12	16	0.4-32	2.6	30000		61.5
RK-AC1412-2(N)			14-50	1.5			
RK-AC1412-3(N)			56-200	0.8			
RK-AC1415-1(N)	15	18	5-27	2.6	36000		66.2
RK-AC1415-2(N)			17-62	1.5			
RK-AC1415-3(N)			62-280	0.8			
RK-AC1416-1(N)	16	20	6-43	3	36000		82
RK-AC1416-2(N)			18.5-64	1.5			
RK-AC1416-3(N)			64.8-253	0.8			
RK-AC1425-1(N)	25	20	6-43	3	42000		96
RK-AC1425-2(N)			18.5-64	1.5			
RK-AC1425-3(N)			64.8-253	0.8			
RK-AC2020-1(N)	20	35	9-36	3.2	42000		175.5
RK-AC2020-2(N)			23-92	2			
RK-AC2020-3(N)			64-575	1.2			
RK-AC2030-1(N)	30	45	7-27	3.2	48000		195.2
RK-AC2030-2(N)			17-70	2			
RK-AC2030-3(N)			48-777	1.2			
RK-AC2050-1(N)	50	60	10-125	3.5	63240	254.4	
RK-AC2050-2(N)			18-253	2.6			
RK-AC2050-3(N)			55-496	1.5			
RK-AC2525-1(N)	25	80	15-69	3.2	54000	332.5	
RK-AC2525-2(N)			39-380	2			
RK-AC2525-3(N)			108-1733	1.2			
RK-AC2540-1(N)	40	120	20-106	3.5	75000	430	
RK-AC2540-2(N)			50-450	2.2			
RK-AC2540-3(N)			245-1991	1.0			
RK-AC2550-1(N)	50	140	20-124	3.6	90000	470	
RK-AC2550-2(N)			48-438	2.4			
RK-AC2550-3(N)			194-2286	1.2			
RK-AC2580-1(N)	80	198	25-198	4.0	120000	570.5	
RK-AC2580-2(N)			44-396	3.0			
RK-AC2580-3(N)			176-1584	1.5			
RK-AC3660-1(N)	60	260	57-231	3.0	124800	1033.6	
RK-AC3660-2(N)			130-813	2.0			
RK-AC3660-3(N)			520-3250	1.0			

液压缓冲器

RK-AC系列

外观尺寸图

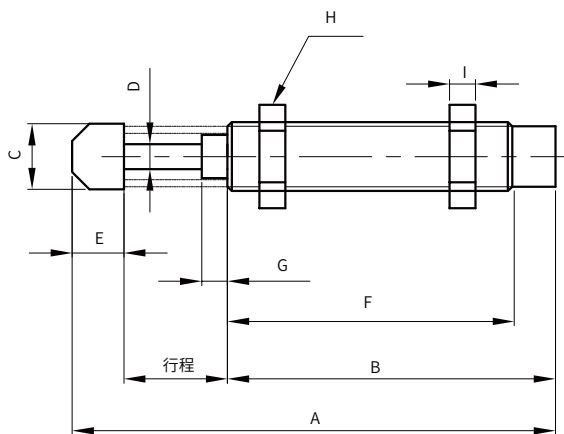


型号	螺纹尺寸	行程(mm)	A	B	C	D	E	F	H	I
RK-AC0806-1(N)	M8*1.0	6	50	38	6.6	2.9	6	33	11	4
RK-AC0806-2(N)										
RK-AC0806-3(N)										
RK-AC1005-1(N)	M10*1.0	5	38.7	27.9	8.6	2.9	9	22.9	12.7	3
RK-AC1005-2(N)										
RK-AC1005-3(N)										
RK-AC1008-1(N)										
RK-AC1008-2(N)	M12*1.0	8	58	43	8.8	2.9	9	38	12.7	4
RK-AC1008-3(N)										
RK-AC1210-1(N)										
RK-AC1210-2(N)	M12*1.0	10	71	50	10.5	2.9	11	46	14	5
RK-AC1210-3(N)										
RK-AC1412-1(N)										
RK-AC1412-2(N)	M14*1.5	12	99	76	12	3.8	11	67	19	5
RK-AC1412-3(N)										
RK-AC1415-1(N)		15	102	79	12	3.8	11	67	19	5
RK-AC1415-2(N)										
RK-AC1415-3(N)										
RK-AC1416-1(N)		16	106	79	12	4	11	73	19	5
RK-AC1416-2(N)										
RK-AC1416-3(N)										
RK-AC1425-1(N)										
RK-AC1425-2(N)		25	146	110	12	3.8	11	101	19	5
RK-AC1425-3(N)										
RK-AC2020-1(N)										
RK-AC2020-2(N)	M20*1.5	20	161	115	17.8	6	16	106	26	7
RK-AC2020-3(N)										
RK-AC2030-1(N)										
RK-AC2030-2(N)	30	50	224.5	158.5	17.8	6	16	149.5	26	7
RK-AC2030-3(N)										
RK-AC2050-1(N)										
RK-AC2050-2(N)	M25*1.5	50	240	170	22	8	19	160	32	10
RK-AC2050-3(N)										
RK-AC2525-1(N)										
RK-AC2525-2(N)	25	155	111	170	22	8	19	101	32	10
RK-AC2525-3(N)										
RK-AC2550-1(N)										
RK-AC2550-2(N)	M25*1.5	50	240	170	22	8	19	160	32	10
RK-AC2550-3(N)										
RK-AC2580-1(N)										
RK-AC2580-2(N)	M25×1.5 (P2.0)	80	336	247	22	8	19	237	32	10
RK-AC2580-3(N)										

液压缓冲器

RK-AC系列

外形尺寸图



型号	螺纹尺寸	行程(mm)	A	B	C	D	E	F	G	H	I
RK-AC2540-1(N)	M25*1.5	40	213	137	22	8	36	127	10	32	10
RK-AC2540-2(N)											
RK-AC2540-3(N)											
RK-AC3660-1(N)	M36*1.5	60	248	145	36	10	26	134	17	46	15
RK-AC3660-2(N)											
RK-AC3660-3(N)											

定位螺帽尺寸及示意图

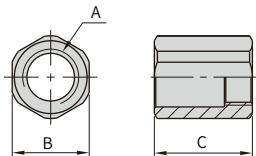
型号表示方法

RK-SC

08

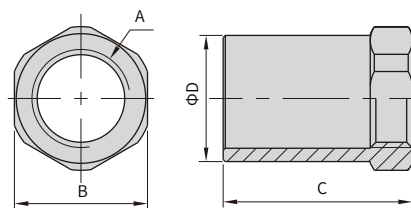
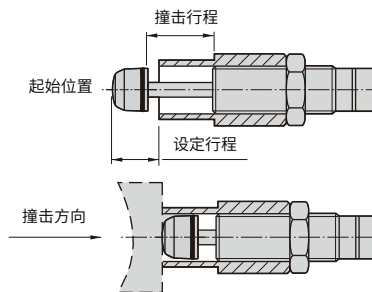
① 型号

08	M8×1
10	M10×1
12	M12×1
14	M14×1.5
20	M20×1.5
25	M25×1.5
36	M36×1.5



型号	A	B	C
RK-SC08	M8×1.0	11	14
RK-SC10	M10×1.0	12.7	16
RK-SC12	M12×1.0	14	20

应用示意图



型号	A	B	C	D
RK-SC14	M14×1.5	19	27	18.5
RK-SC20	M20×1.5	26	35	25
RK-SC25	M25×1.5	32	45	31.5
RK-SC36	M36×1.5	46	80	45